

# WORKSHOP

## Tra il dire e il fare poesia coi pazienti e coi curanti: un laboratorio sperienziale

V. A. Campagna e L. Zannini

### **L'uso della poesia nei contesti sanitari**

---

- 1. Con finalità formative,**  
espressive, riflessive  
(soprattutto coi professionisti)
- 2. Con finalità terapeutiche**  
(soprattutto coi pazienti)



## In cosa consiste la poetry therapy?

È l'uso del linguaggio, del simbolo e delle storie nel contesto delle capacità in ambito terapeutico, educativo, di crescita e di costruzione di comunità.

Si basa sull'uso di poesie, storie, testi di canzoni, immaginario e metafore per facilitare la crescita personale, il processo di guarigione e una maggiore coscienza di sé.

La biblioterapia, la narrativa, la scrittura personale, la metafora, lo storytelling e i rituali sono tutti inclusi nel reame della Poetry Therapy.

(fonte: <https://poetrytherapy.org/>)

NICHOLAS MAZZA  
**POETRY THERAPY**  
teoria e pratica



Nicholas Mazza, Poetry Therapy, teoria e pratica (Mille Gru, 2019)

## Tra psicoterapia e basi umanistiche

- **Freud:** l'inconscio, i desideri istintivi e i conflitti sono responsabili della produzione di opere letterarie sia di fantasia. (Brenner, 1973)
- **Jung:** spostamento da un modello di cura a un modello di crescita. (Putzel, 1975)
- **CBT:** gli aspetti cognitivi permettono l'interazione tra emozioni e comportamenti, causando infine cambiamenti. (Collins, Furman e Langer, 2006)
- **Basi umanistiche e Gestalt therapy** (Perls, Hefferline e Goodman, 1951): «Verbalizzazione e poesia»
- **Terapia narrativa e poetry therapy**





## Il modello RES (*Receive, Express, Symbolize*)



**R:** componente ricettivo/prescrittiva



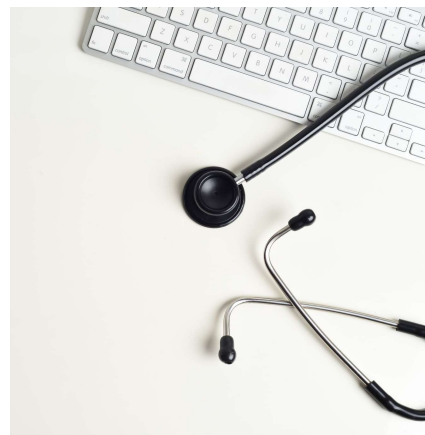
**E:** componente espressivo/creativa



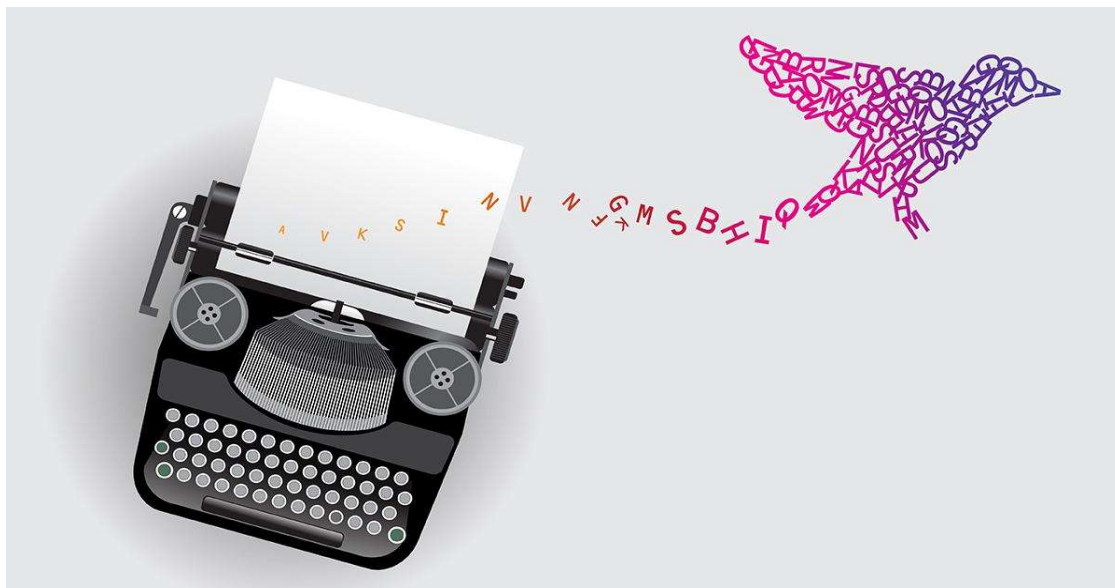
**S:** componente simbolico/cerimoniale

## Il progetto sperimentale ASST Santi Paolo e Carlo di Milano

- **Progetto di Poetry Therapy** della durata di un anno, dedicato a un gruppo di pazienti ricoverati in un CRM e a un altro in appartamenti protetti.
- **Somministrazione di test neuropsicologici** a inizio e fine progetto.
- **Utilizzo del metodo RES.**
- **Esiti attesi:** riabilitazione cognitiva e miglioramento capacità verbale/comunicativa.



## L'uso della poesia nella formazione dei



## Esempi di suggerimenti di scrittura poetica: «storie» in 55 parole

- **Pensa a una STORIA basata sulla tua esperienza (tempo, luogo, personaggi...)**
- Scrivi a getto tutto ciò che ti viene in mente
- Non pensare agli aspetti formali grammaticali... scrivi!
- Leggi quello che hai scritto e pensa alla storia che vuoi raccontare
- Comincia a occuparti della forma
- Condividi il tuo lavoro per ricevere un feedback
- Continua a rifinire la scritto fino a quando non arrivi a 55 parole
- Usa la lunghezza delle righe, le indentature, lo spazio per veicolare i tuoi messaggi

