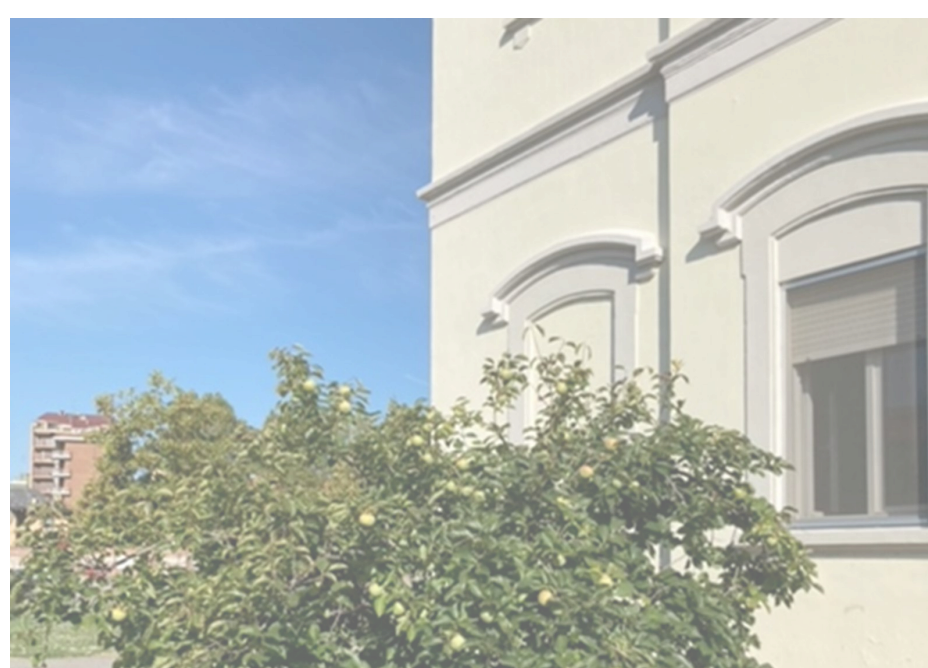


**IN RECIPROCO ASCOLTO: FAVOLE, STORIE E PAROLE NELLA RESIDENZIALITA' PSICHIATRICA**

AUTORI DEL POSTER (1): Stefania Anzolla (Ed. Professionale), Sara Accornero (Ed. Professionale), Luca Bellardone (Ed. Professionale), Mirco Cattani (Ed. Professionale), Carolina De Nardo (Ed. Professionale), Chiara Fornara (Ed. Professionale), Irina Sacchi (Ed. Professionale), Giusy Milena Sciammaro (Ed. professionale), Manuela Probo (Medico Psichiatra), Paola Bossi (Direttore DSMI ASL NO)

(1) EQUIPE' DELLA STRUTTURA RESIDENZIALE PSICHIATRICA "Oasi"-V.le Roma 7 Novara, Dipartimento di Salute Mentale Interaziendale ASL NO



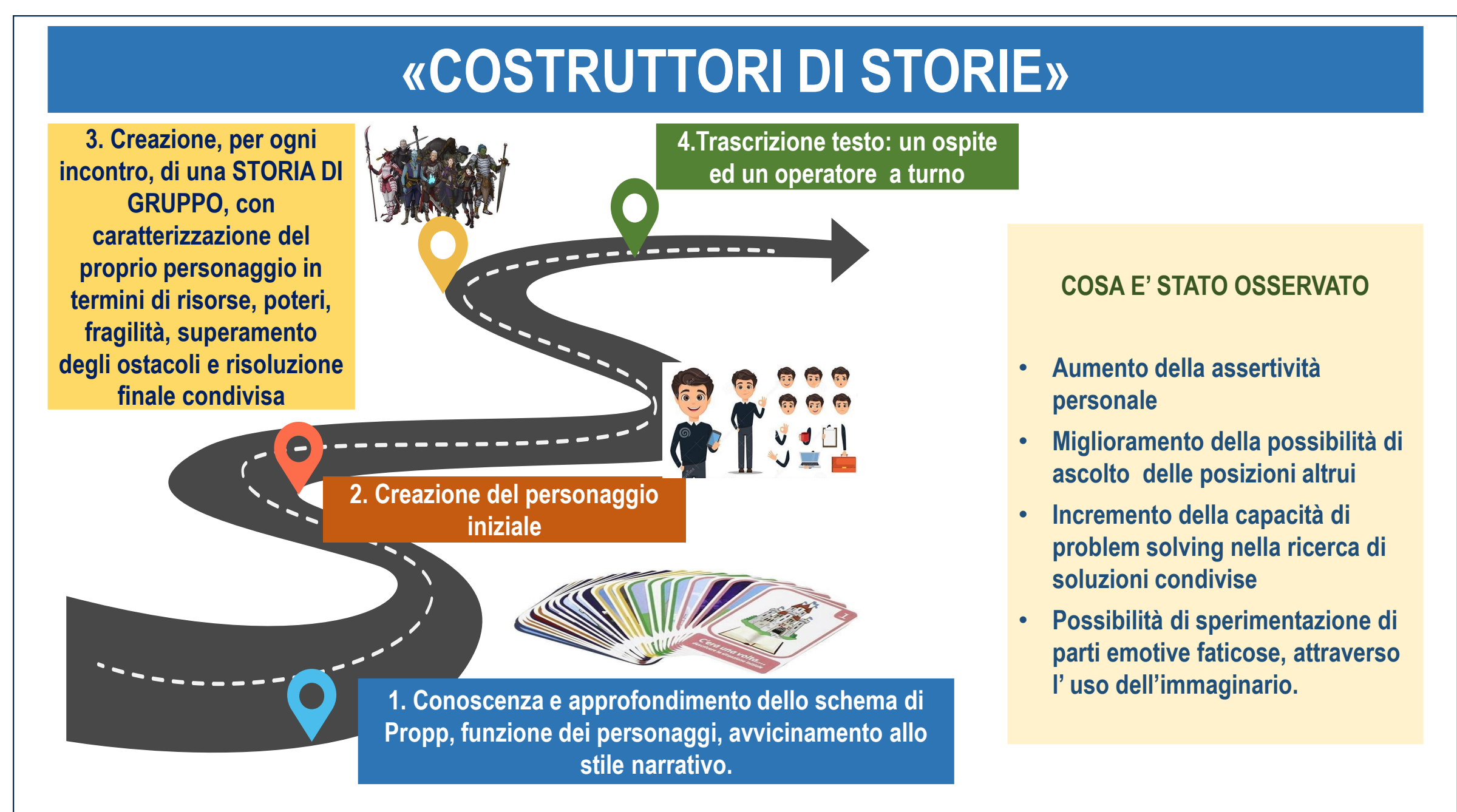
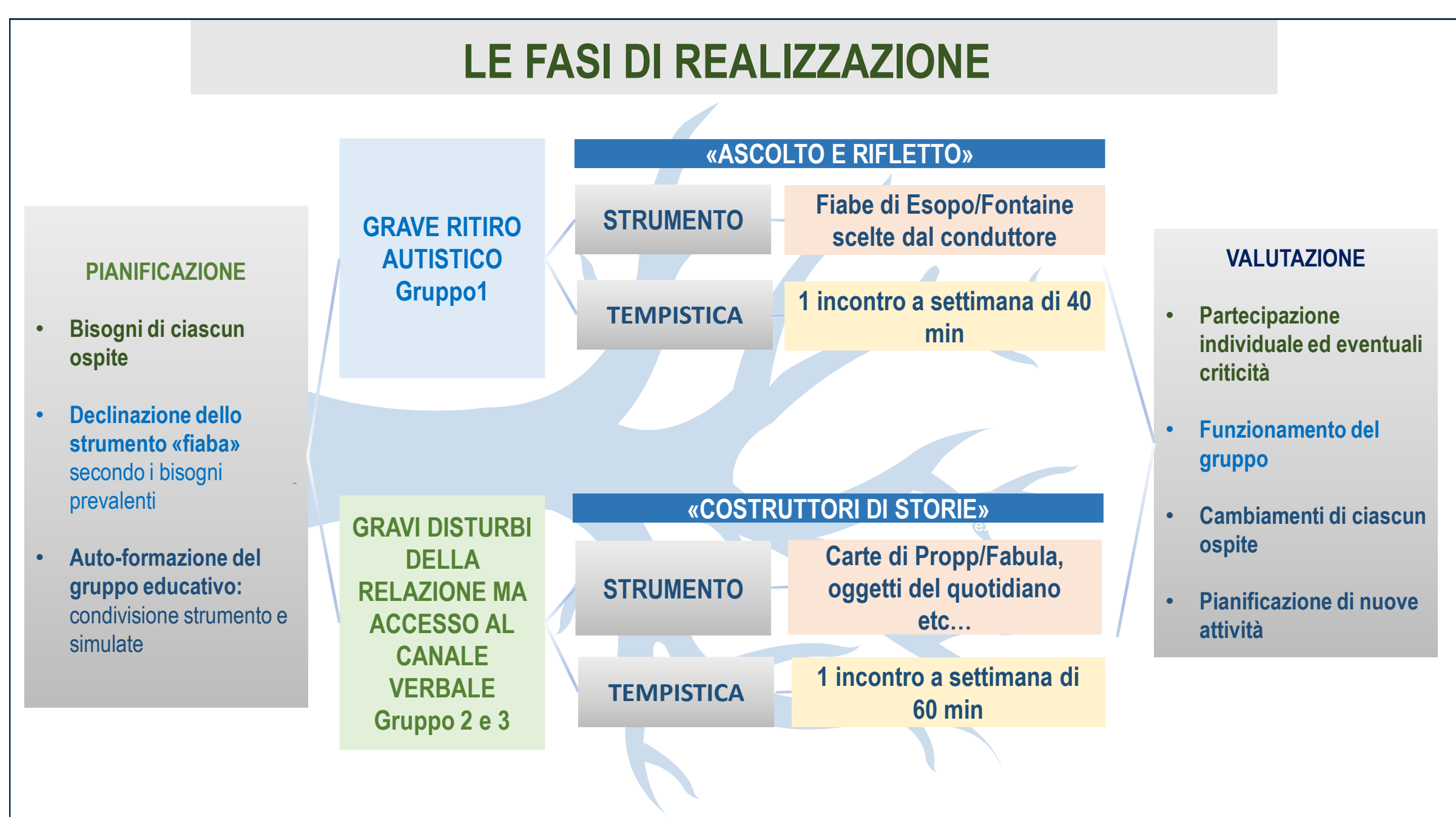
**Contesto:** Struttura Residenziale Psichiatrica tipo 1 "Oasi" a gestione diretta dell'ASL NO con 20 posti; tutti gli ospiti, tra cui autori di reato, sono affetti da grave sofferenza psichica, che determina frammentazione identitaria, incapacità di attribuzione di significati all'esperienza e "patologia" del legame. Tutti gli ospiti sono stati coinvolti ed hanno partecipato alle attività di gruppo proposte.

**Periodo di svolgimento:** da settembre 2022

**Stimolo Progettuale:** integrare il lavoro residenziale, che ha come focus il "fare quotidiano", dove oggetti ed azioni comuni acquisiscono significati sempre diversi ma condivisi all'interno di una griglia spazio-temporale, con altri stimoli, al fine di amplificare le possibilità di proiezione ed integrazione di parti di sé.

**"Le fiabe raccontano di cose ordinarie, dove il senso non sta nella morale ma nella fiducia nell'affrontare gli ostacoli"**

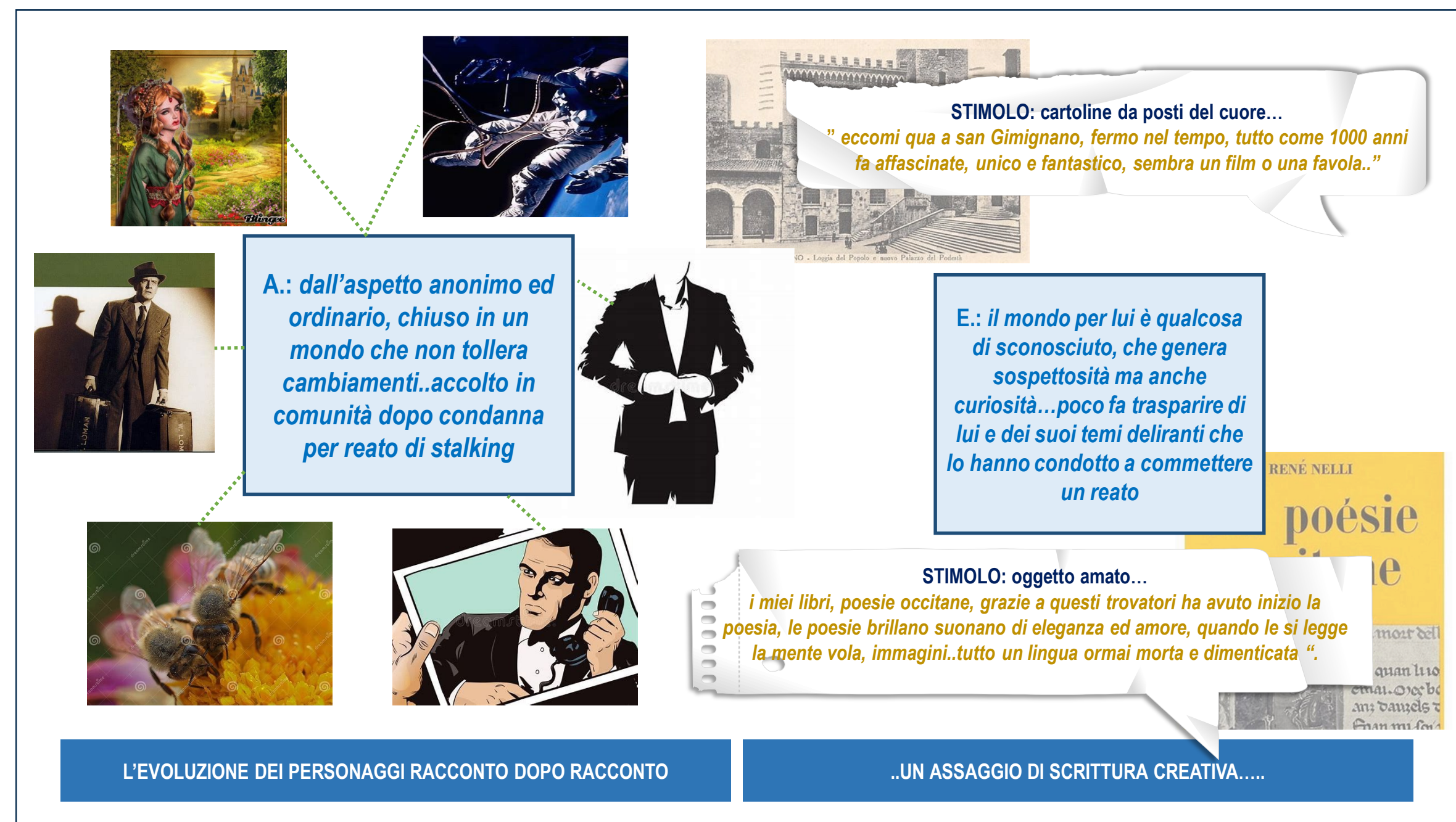
**DESCRIZIONE DELLE ATTIVITA' SVOLTE**



Le immagini presentate sono tratte da slides che verranno utilizzate, da novembre 2023, per un percorso di formazione sul campo di tutta l'équipe

**"La mente è fondata nella sua stessa attività narrativa...leggere le immagini, ascoltare storie con attenzione poetica che colga in un singolo atto le due nature degli eventi psichici, quella poetica e quella terapeutica"(J.Hillman)**

**RIFLESSIONE SULLE PRATICHE DI CURA MESSE IN ATTO**



**DAL PUNTO DI VISTA DEGLI OPERATORI**

- Possibilità di costruire una immagine tridimensionale degli ospiti e lo stupore per la scoperta
- Condivisione con gli ospiti dell'esperienza ludica e fantastica
- Acquisizione di un nuovo strumento come patrimonio condiviso del gruppo curante
- Fatica nel tradurre la complessità del materiale emerso nelle "azioni parlanti" del quotidiano



Info e contatti poster:

ANZOLLA STEFANIA: V.le Roma 7 presso SRP 1 "Oasi"; tel: 345/4055612; mail: stefania.anzolla@asl.novara.it

Info e contatti convegno:

Rosa Introcaso: tel. 01515153218  
Email: rosa.introcaso@aslbi.piemonte.it