

Etica in pratica Narrazione di casi difficili e pratiche riflessive

FORMATORI

Luigina MORTARI

Prof. Ordinario di Epistemologia della Ricerca Pedagogica
Università di Verona

Vincenzo ALASTRA

Direttore S.O.C. Formazione e Comunicazione ASL BI

IL LABORATORIO RIFLESSIVO

Un **laboratorio riflessivo** ha per oggetto l'epistemologia della pratica e un contesto formativo nel quale i professionisti sono chiamati a mettere in parola il proprio agire e il modo di pensare che lo accompagna.

La **scrittura** è il supporto principe quando si voglia intraprendere un percorso di riflessione condiviso all'interno di un gruppo in formazione. Scrivere è, infatti, il primo modo per rendere disponibile allo sguardo della mente la propria esperienza. Consente di entrare in relazione intensa con i propri pensieri, con le proprie idee e con le proprie emozioni, favorendo un affiorare di domande inedite che aprono nuove strade interpretative dell'esperienza vissuta.

PERCORSO FORMATIVO

L'iniziativa è articolata in **sei incontri** suddivisi in due fasi:

- la prima fase del progetto prevede tre incontri (da novembre 2011 ad aprile 2012)
- la seconda fase del progetto prevede tre incontri (da giugno 2012 a dicembre 2012)

I momenti di riflessione e di confronto sulle narrazioni elaborate dai partecipanti sono intervallati da attività di rielaborazione in piccoli sottogruppi.

OBIETTIVI

Il percorso si propone di aiutare gli operatori a:

- Praticare una riflessione (pensare i pensieri) intorno a casi eticamente coinvolgenti
- Maturare un modo consapevole e socializzato di stare nella dimensione etica



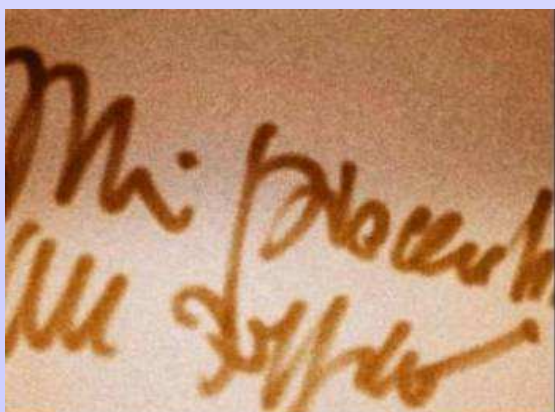
Particolare tratto da "San Girolamo" Caravaggio 1606, Galleria Borghese, Roma

PARTECIPANTI

Al progetto partecipano **30 Operatori** di diverse professioni: medici, infermieri, tecnici di radiologia medica ed educatori professionali. Il percorso, originariamente rivolto a operatori provenienti dal Dipartimento di Salute Mentale, ha poi coinvolto altre Aree, tra cui Nefrologia e Dialisi, Infermieri Domiciliari, Geriatria Lungo Degenza, Cure Palliative, Radiologia, Medicina Semi-intensiva e Pediatria.

METODOLOGIA DI LAVORO

La metodologia fa riferimento ad una **scrittura narrativa ed esperienziale** che viene praticata da ognuno dei partecipanti al laboratorio e sottoposta ad analisi ed al confronto riflessivo da parte del team dei formatori e del gruppo di apprendimento.



AUTORI DEL POSTER

Vincenzo ALASTRA Direttore S.O.C. Formazione e Comunicazione ASL BI

Rosa INTROCASO Coordinatrice progetti formativi S.O.C. Formazione e Comunicazione ASL BI

Elena Francesca GRIBAUDI Stagista presso S.O.C. Formazione e Comunicazione ASL BI

Anna CINGUINO Tirocinante presso S.O.C. Formazione e Comunicazione ASL BI

